

## 英国 Rako-无线单路后切调光模块（1200W）安装设置指南

### 概述：

Rako-RMT1200 无线单路后切调光模块是一款无线后切调光模块，可以使用螺丝固定安装，通过射频方式与 RA-bridge\WA-bridge\WRB100 连接，能够实现家中灯光的无线调光控制。



### 系统搭建图例：



### 技术参数：

电压：230V AC +/-10% 50Hz

负载类型：白炽灯；卤素灯；后沿可调光变压器；可调光 LED 电源；  
后沿可调光冷阴极管

负载能力：最高负载 GU10 类型 LED 1200W；最低负载每路 1W

尺寸：190x105x66mm

## 一、 Rako-RMT1200 无线单路后切调光模块的接线和安装

- 1、 准备工作：安装前须切断电源以避免造成电击，接线说明：标准剥线长度 8-10mm。

IN

L：连接火线



：连接地线

N：连接零线

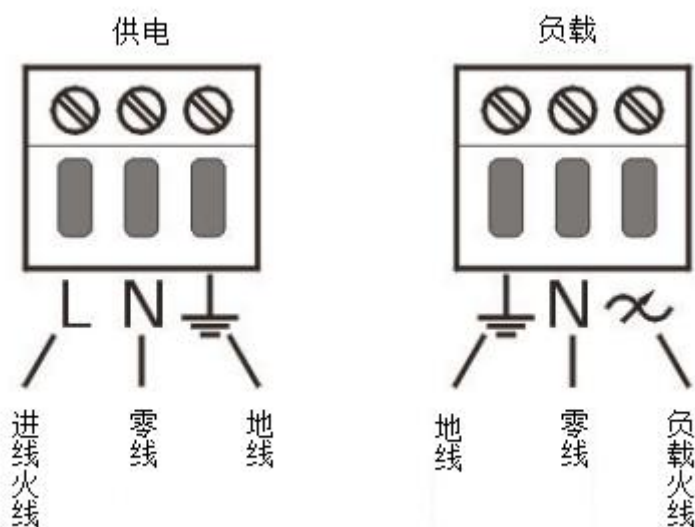
OUT

LOAD：连接负载火线



：连接地线

N：连接负载零线



## 2、 模块安装

螺丝固定安装：通过底壳螺丝孔使用螺丝将模块固定安装。

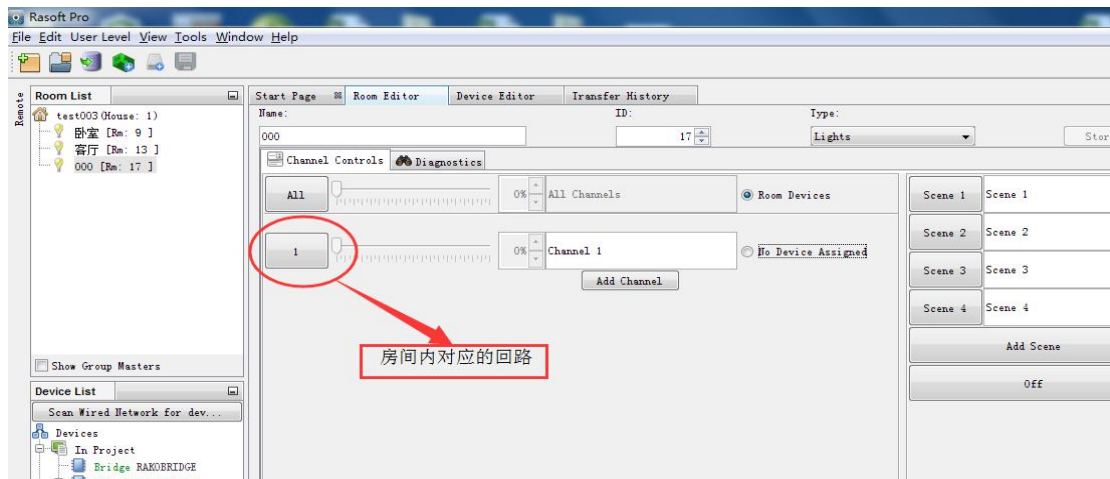


## 二、将 Rako-RMT1200 无线单路后切调光模块加入 Rako 系统中

1、确保设置电脑与 RA-BRIDGE 已经正常通讯。



2、将需要控制的房间和回路名称添加好。

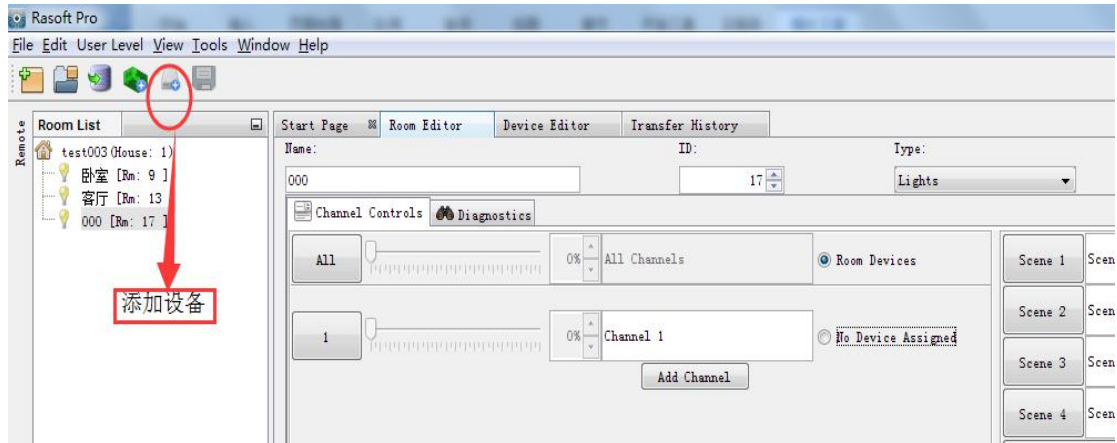


3、长按 RMT1200 设备设置按钮直至 LED 指示灯闪烁松开，并保持在松开后 LED 灯是闪烁状态，此时 RMT1200 进入编程状态；

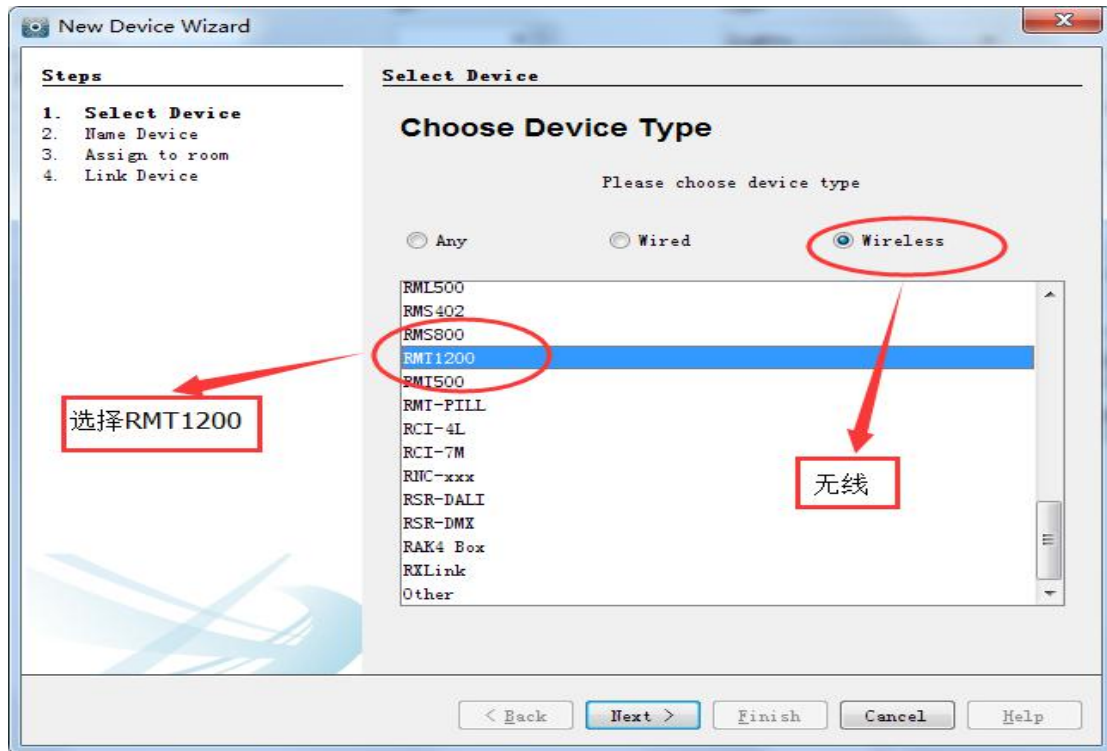
设置按钮



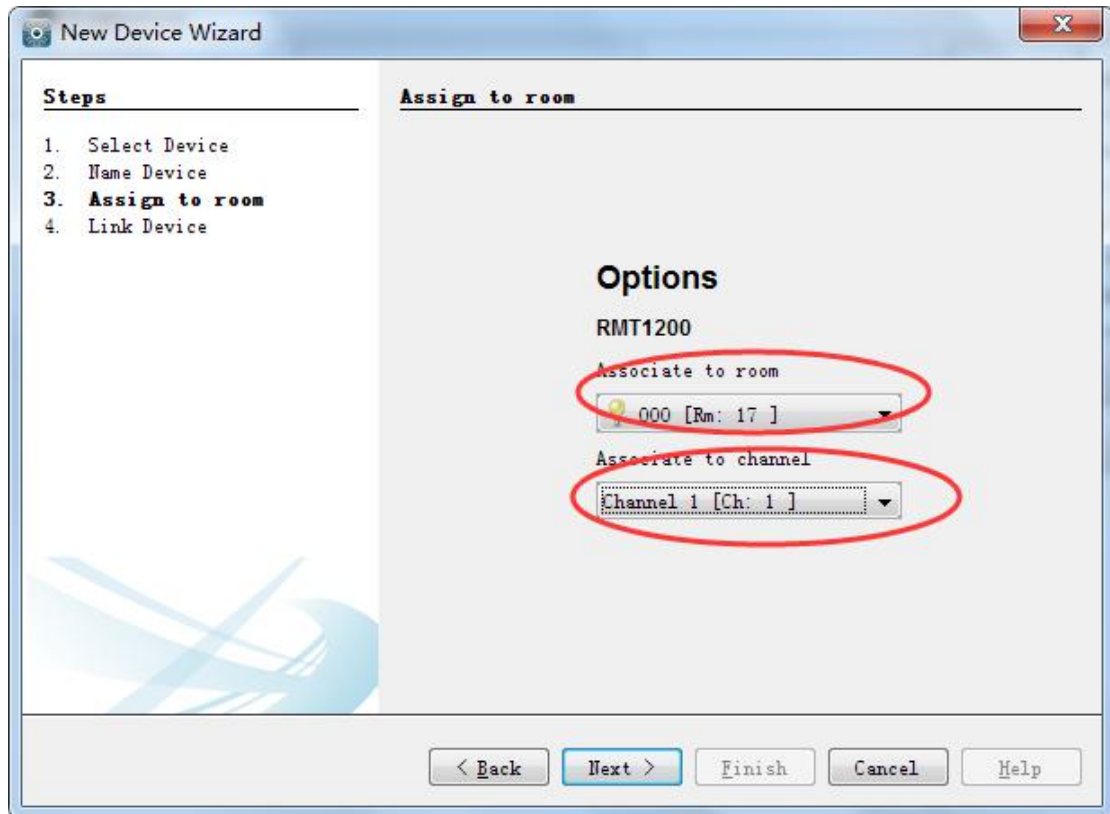
4、 点击添加设备，将 RMT500 添加到相关的回路中。



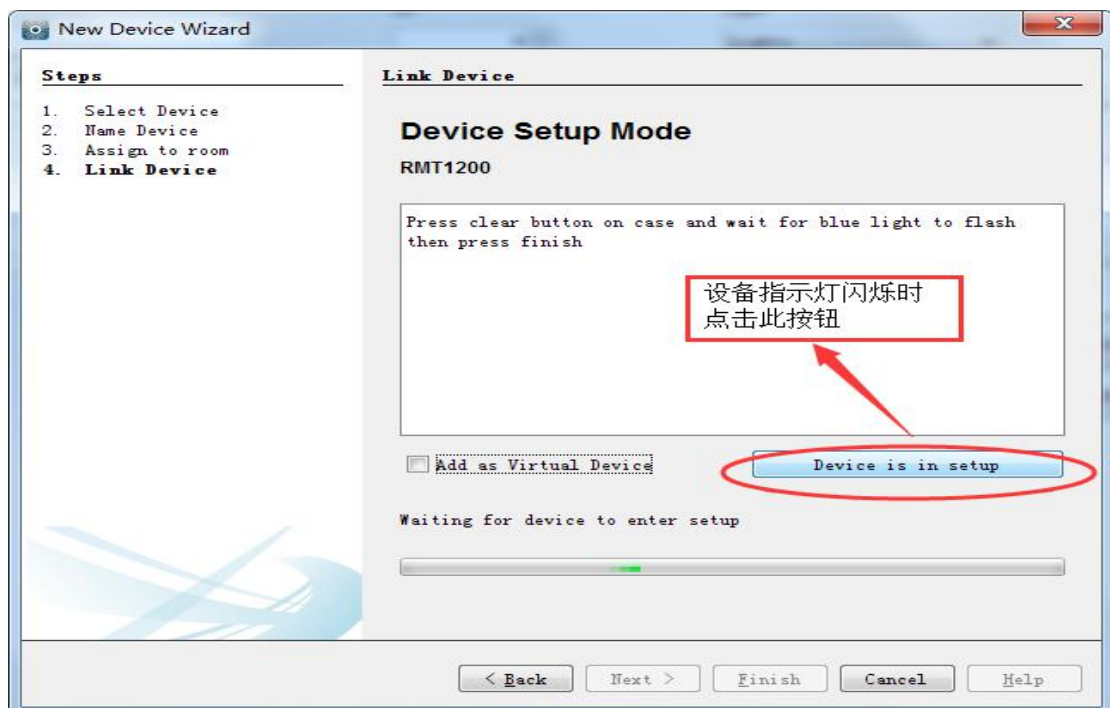
5、 选择无线设备 RMT1200，并点击下一步。



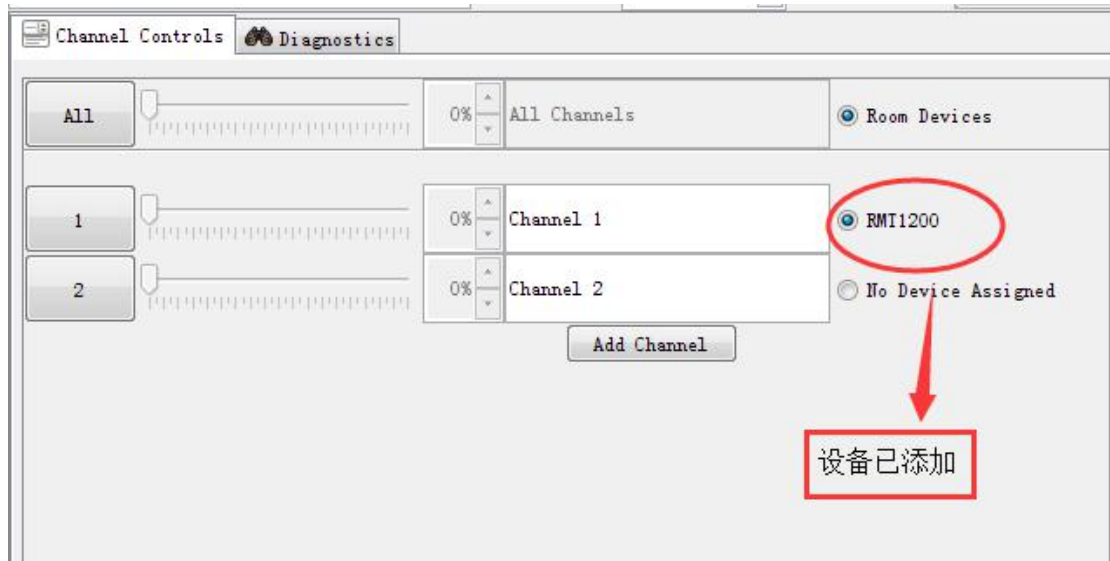
6、选择对应的房间和回路，点击下一步。



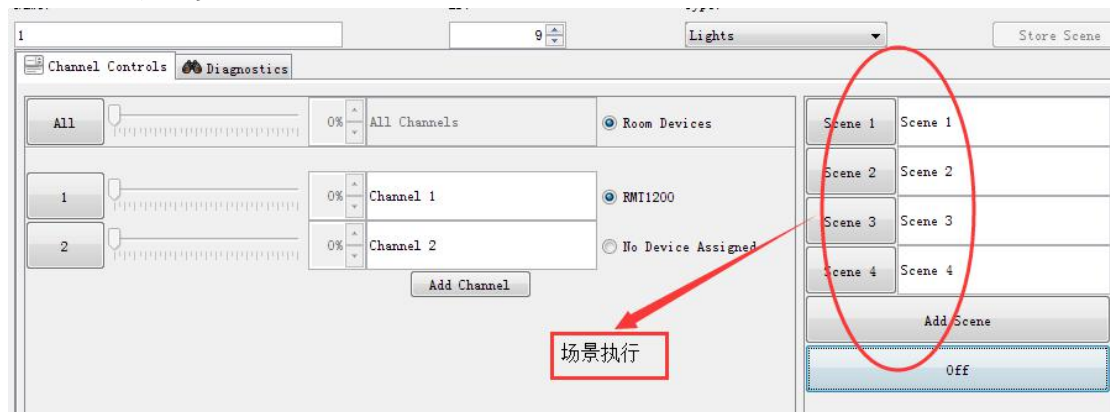
7、RA-BRIDGE 和 RMT1200 连接时，RMT1200 需处于编程模式，此时设置指示灯闪烁，点击“Devices is in setup”按钮，然后点完成。



8、此时相关房间的所选回路已经将此 RMT1200 添加进去了。



9、点击右侧场景号，可以控制该设备在此场景执行时的状态, 还可以设置自己喜欢的场景。



常见问题：

- 1、 如果无法认证，请确认此设备处于编程模式，LED 指示灯处于闪烁状态
- 2、 长按设置按钮进入编程状态时，指示灯开始闪烁时不要立即松手，继续维持长按 5 秒钟左右再松手，以免立即松手时指示灯熄灭无法进入编程模式